

ПРОМЫШЛЕННЫЕ ВИБРАТОРЫ



ВИБРООБОРУДОВАНИЕ

КАТАЛОГ ПРОДУКЦИИ
2014 г.

СОДЕРЖАНИЕ

Продукция завода «Красный Маяк»	01
Описание завода.....	02
Система управления качеством.....	03
Вибраторы высокого ресурса.....	04
2 полюсные вибраторы (3000 об/мин, 50 Гц)	
Вибраторы классические.....	05
2 полюсные вибраторы (3000 об/мин, 50 Гц)	
Вибраторы высокого ресурса.....	06
4 полюсные вибраторы (1500 об/мин, 25 Гц)	
Вибраторы классические.....	07
4 полюсные вибраторы (1500 об/мин, 25 Гц)	
Вибраторы высокого ресурса.....	08
6 полюсные вибраторы (1000 об/мин, 16 Гц)	
Вибраторы однофазные	09
Вибраторы с направленными колебаниями.....	10
Вибраторы взрывозащищенные.....	11
Вибраторы фланцевые.....	12
Вибраторы постоянного тока.....	13
Вибраторы для пуансонов.....	14
Вибраторы высокочастотные.....	15
Вибраторы для опалубки.....	16
Вибраторы механические.....	17
Вибраторы с гибким валом глубинные.....	18
Вибраторы глубинные со встроенным электродвигателем ручные.....	20
Вибраторы со встроенным электродвигателем и встроенным инвертором, однофазные	21
Вибраторы глубинные навесные	22
Инверторы вибраторов.....	23
Трансформатор напряжения.....	24
Вибропогружатели.....	25
Виброплиты, виброуплотнители, виброплощадки.....	26
Виброрейки.....	27
Вибростолы.....	28
Виброплощадки для производства ж/б изделий.....	29
Шкафы управления.....	30
Контактная информация.....	31

ПРОМЫШЛЕННЫЕ ВИБРАТОРЫ И ВИБРОБОРУДОВАНИЕ

ЯРОСЛАВСКИЙ ЗАВОД «КРАСНЫЙ МАЯК»

ВИБРОПРОДУКЦИЯ





ПРОМЫШЛЕННЫЕ ВИБРАТОРЫ И ВИБРООБОРУДОВАНИЕ

ЯРОСЛАВСКИЙ ЗАВОД «КРАСНЫЙ МАЯК»

ОПИСАНИЕ ЗАВОДА



Мы выпускаем вибраторы уже более 70 лет, начиная с 1936 г

На основе огромного опыта, накопленного нашими специалистами, в настоящее время разработан широкий ряд вибраторов различного назначения, а также виброоборудование, технический уровень которых соответствует лучшим мировым производителям такого оборудования.

Разработка, как различных модификаций продукции, так и принципиально новых изделий всегда идет в тесном сотрудничестве с нашими заказчиками, непосредственно эксплуатирующими нашу технику.

На предприятии выстроен полный цикл изготовления продукции: литье, штамповка, изготовление статора и ротора вибратора, полный спектр механической обработки, термообработка, сварка, окраска продукции.

Кроме того, мы сами изготавливаем и всю необходимую для выпуска продукции оснастку (пресс-формы, штампы и т.п.). Это позволяет нам гарантировать максимальное качество всех компонентов вибратора, а также быстро реагировать на любые требования заказчика.

Наличие специализированного оборудования и уникальных технологий, наши «ноу-хау», накопленные за десятилетия производства вибраторов, а также внедрение самого современного оборудования - автоматизированных обрабатывающих центров последнего поколения, статорнамоточных комплексов, линии термообработки, комплекса вакуумной пропитки дают нам возможность иметь постоянно высокий уровень качества и надежности наших изделий.

Наша компания не просто осуществляет поставку продукции - мы помогаем потребителям сориентироваться при выборе оборудования под конкретное применение.

Мы предлагаем гибкие условия сотрудничества, оптимальную схему доставки, возможность быстрого получения продукции и оформления соответствующей документации. Широкая сеть дилеров и партнеров завода в России и за рубежом также обеспечивает экономию ресурсов заказчиков и гарантирует защиту от поставок контрафактной продукции.

Все это позволяет нашему предприятию занимать лидирующие позиции на рынке.



- Служба входного контроля проверяет параметры различных материалов и комплектующих.
- Химическая лаборатория проводит полный контроль сталей и сплавов.
- Служба ОТК контролирует параметры деталей и узлов в производстве. По основным параметрам, определяющим надежность, осуществляется полный контроль. Контроль проводится специальным мерительным инструментом, изготавливаемым под конкретные детали.
- Металлографическая лаборатория контролирует твердость и глубину закалки деталей.
- Лаборатория линейно-угловых измерений контролирует оснастку, приспособления и мерительный инструмент, гарантируя точность работы ОТК.
- Лаборатория измерительной техники осуществляет мониторинг и проверку всех используемых на предприятии средств и приборов измерений, проводит контроль по электрическим параметрам всех поступающих проводов и алюминия для заливки пакета ротора, гарантируя качество изготовления двигателя.
- Испытательная станция проводит приемосдаточные испытания по 10 пунктам технических условий на всех готовых изделиях перед их отправкой потребителю.
- Периодически все модели проходят испытания в испытательном центре на соответствие 31 пункту технических условий.

Гарантами четкого выполнения подразделениями завода всех требований к качеству является система менеджмента качества ISO9001, сертифицированная немецкой компанией DQS.

Система из 39 стандартов позволяет четко и оперативно взаимодействовать подразделениям и службам завода, концентрируя усилия на обеспечении качества продукции.





ПРОМЫШЛЕННЫЕ ВИБРАТОРЫ И ВИБРОБОРУДОВАНИЕ

ЯРОСЛАВСКИЙ ЗАВОД «КРАСНЫЙ МАЯК»

ВИБРАТОРЫ ВЫСОКОГО РЕСУРСА



По конструкции и комплектации выпускаются на уровне лучших образцов западных производителей. Ресурс вибраторов составляет от 5000 часов.

Дополнительные опции:

- виброустойчивые подшипники SKF со спец. смазкой
- плавно регулируемые дебалансы

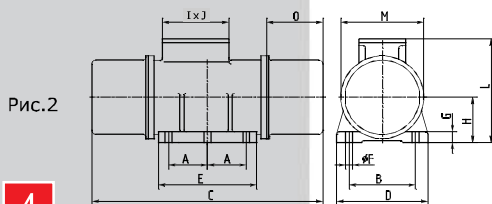
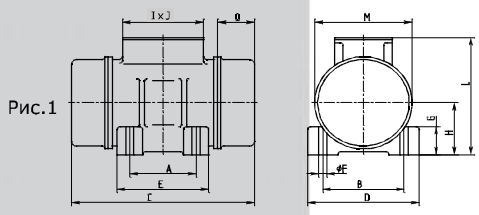
2-полюсные вибраторы (3000 мин⁻¹, 50 Гц)

Технические характеристики

МОДЕЛЬ	Вынуждающая сила, кН	Статический момент, кг.см	Напряжение, В	Частота тока, Гц	Мощность потребляемая, кВт	Масса, кг
ИВ-01-50	0,5...1,0	0,5...1,0	42; 220; 380; 3Ф	50	0,20	5,0
ИВ-02-50	2,0	2,0	42; 220; 380; 3Ф	50	0,20	5,3
ИВ-05-50	2,5...5,0	2,55...5,1	18; 42; 220; 380; 3Ф	50	0,50	15,0
ИВ-08-50	0...8,0	0...8,0	380; 3Ф	50	0,50	15,0
ИВ-10-50	0...10,0	0...10,0	220; 380; 3Ф	50	0,50	16,0
ИВ-11-50	5,6...11,3	5,7...11,4	18; 42; 220; 380; 3Ф	50	0,97	29,0
ИВ-20-50	9,9...20,0	10,0...20,0	42; 220; 380; 3Ф	50	2,05	42,0
ИВ-40-50	20,0...40,0	20,3...40,5	42; 220; 380; 3Ф	50	3,50	120,0
ИВ-60-50	0...60,0	0...60,0	380; 3Ф	50	6,00	219,0

Габаритные размеры

МОДЕЛЬ	A	B	C	D	E	ØF	G	Nº	H	I x J	L	M	O	Рис.
ИВ-01-50	60	80	178	130	92	6,5	10	4	56	70x81	137	110	42	2
ИВ-02-50	60	80	178	130	92	6,5	10	4	56	70x81	137	110	42	2
ИВ-05-50	100	145	274	187	143	13,0	35	4	84	100x100	208	149	60,5	1
ИВ-08-50	100	145	274	187	143	13,0	35	4	84	100x100	208	149	60,5	1
ИВ-10-50	100	145	306	187	143	13,0	35	4	84	100x100	208	149	76,5	1
ИВ-11-50	130	190	363	234	196	17,0	60	4	109	100x100	248	191,5	74,5	1
ИВ-20-50	130	240	405	300	200	22,0	60	4	115,5	100x100	270	225	94	1
ИВ-40-50	180	300	585	360	250	27,0	30	4	150	170x170	345	280	150	1
ИВ-60-50	105	248	671	360	360	26,0	35	6	190	170x170	403	350	148	2



- ИВ-01-50**
- ИВ-02-50**
- ИВ-05-50**
- ИВ-08-50**
- ИВ-10-50**
- ИВ-11-50**
- ИВ-20-50**
- ИВ-40-50**
- ИВ-60-50**





Традиционно выпускаемые предприятием модели, хорошо зарекомендовавшие себя для задач, не требующих большой нагрузки. Ресурс вибраторов составляет до 900 часов

2-полюсные вибраторы (3000 мин⁻¹, 50 Гц)

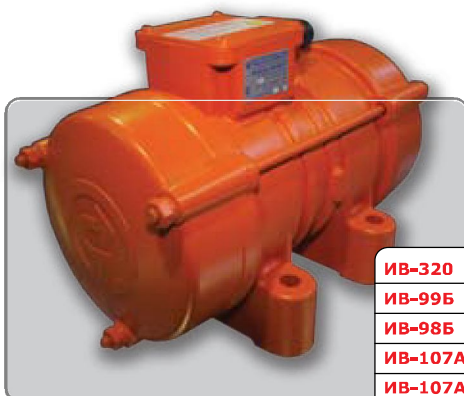
Технические характеристики

МОДЕЛЬ	Вынуждающая сила, кН	Статический момент, кг.см	Напряжение, В	Частота тока, Гц	Мощность потребляемая, кВт	Масса, кг
ИВ-320	0,5...1,0	0,5...1,0	42; 220;380; 3Ф	50	0,20	4,4
ИВ-99Б	2,5...5,0	2,55...5,1	18, 42; 60; 220; 380; 3Ф	50	0,50	12,0
ИВ-98Б	5,6...11,3	5,7...11,4	18, 42; 220; 380; 3Ф	50	0,90	20,0
ИВ-107А	9,9...20,0	10,0...20,0	42; 220; 380; 3Ф	50	1,50	40,0
ИВ-107А-1,5	9,9...20,0	10,0...20,0	42; 220; 380; 3Ф	50	2,05	41,0
ИВ-105-2,2	19,8...40,0	20,0...40,0	380; 3Ф	50	2,70	79,5

Габаритные размеры

МОДЕЛЬ	A	B	C	D	E	∅F	G	№	H	IxJ	L	M	O	Рис.
ИВ-320	31,5	80	191	102	77	5,8	6	4	50	71,5x80	132	107	42	2
ИВ-99Б	100	145	300	180	138	13,0	40	4	85	100x100	200	155	57	1
ИВ-98Б	130	190	365	235	176	17,0	60	4	110	100x100	250	190	72	1
ИВ-107А	130	240	460	300	185	22,0	60	4	120	120x120	280	215	109	1
ИВ-107А-1,5	130	240	460	300	185	22,0	60	4	120	120x120	280	215	109	1
ИВ-105-2,2	260	285	565	345	160	27,0	60	4	170	120x120	320	260	136	1

Все модели доступны в «надежном» исполнении, характеризующемся пыле-, влагозащитой, усиленной обмоткой и чугунными подшипниковыми щитами, что обеспечивает 3-х кратное повышение рабочего ресурса. В обозначении таких моделей в конце присутствует буква «Н» (пример обозначения ИВ-99Н).



- ИВ-320**
- ИВ-99Б**
- ИВ-98Б**
- ИВ-107А**
- ИВ-107А-1,5**
- ИВ-105-2,2**

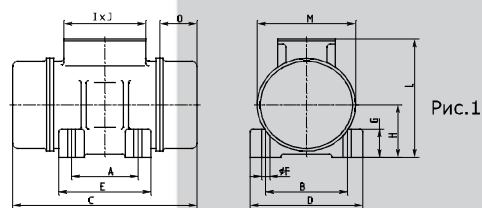


Рис.1

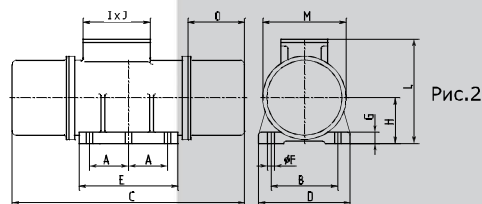


Рис.2



ПРОМЫШЛЕННЫЕ ВИБРАТОРЫ И ВИБРООБОРУДОВАНИЕ

ЯРОСЛАВСКИЙ ЗАВОД «КРАСНЫЙ МАЯК»

ВИБРАТОРЫ ВЫСОКОГО РЕСУРСА



По конструкции и комплектации выпускаются на уровне лучших образцов западных производителей. Ресурс вибраторов составляет от 5000 часов.

Дополнительные опции:

- виброустойчивые подшипники SKF со спец смазкой
- плавно регулируемые дебалансы

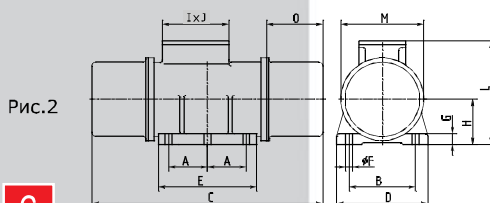
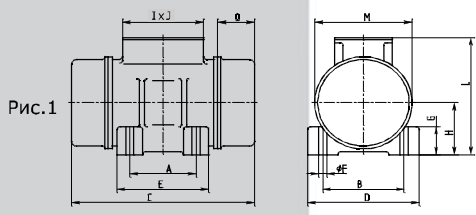
4-полюсные вибраторы (1500 мин⁻¹, 25 Гц)

Технические характеристики

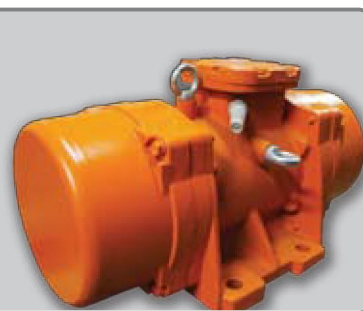
МОДЕЛЬ	Вынуждающая сила, кН	Статический момент, кг.см	Напряжение, В	Частота тока, Гц	Мощность потребляемая, кВт	Масса, кг
ИВ-0,5-25	0,25...0,50	1,0...2,0	380; 3Ф	50	0,2	5,8
ИВ-1,3-25	0,63...1,25	2,55...5,1	380; 3Ф	50	0,27	14,0
ИВ-2,5-25	1,25...2,50	5,1...10,2	42; 380; 3Ф	50	0,27	15,5
ИВ-06-25	3,1...6,2	12,5...25,0	42; 380; 3Ф	50	0,53	27,0
ИВ-12-25	6,10...12,25	25,0...50,0	42; 380; 3Ф	50	1,07	56,0
ИВ-25-25	12,5...25,0	50,0...100,0	380; 3Ф	50	2,30	130,0
ИВ-35-25	17,5...35,0	71,0...142,0	380; 3Ф	50	2,30	141,0
ИВ-43-25	0...43,0	0...175,0	380; 3Ф	50	6,00	233,0
ИВ-60-25	0...60,0	0...240,0	380; 3Ф	50	6,00	283,0

Габаритные размеры

МОДЕЛЬ	A	B	C	D	E	ØF	G	Nº	H	IxJ	L	M	O	Рис.
ИВ-0,5-25	60	80	178	130	92	6,5	10	4	56	70x81	137	110	42	2
ИВ-1,3-25	100	145	274	187	143	13,0	35	4	84	100x100	208	149	60,5	1
ИВ-2,5-25	100	145	306	187	143	13,0	35	4	84	100x100	208	149	76,5	1
ИВ-06-25	130	190	363	234	196	17,0	60	4	109	100x100	248	191,5	74,5	1
ИВ-12-25	130	240	500	300	200	22,0	60	4	115,5	100x100	270	225	142	1
ИВ-25-25	180	300	585	360	250	27,0	30	4	150	170x170	345	280	150	1
ИВ-35-25	90	300	585	365	250	27,0	30	4	150	170x170	345	280	150	2
ИВ-43-25	105	248	671	360	360	26,0	35	6	190	170x170	403	350	148	2
ИВ-60-25	105	248	935	360	360	26,0	35	6	190	170x170	403	350	280	2



ИВ-0,5-25
ИВ-1,3-25
ИВ-2,5-25
ИВ-06-25
ИВ-12-25
ИВ-25-25
ИВ-35-25
ИВ-43-25
ИВ-60-25



ВИБРАТОРЫ КЛАССИЧЕСКИЕ



Традиционно выпускаемые предприятием модели, хорошо зарекомендовавшие себя для задач, не требующих большой нагрузки. Ресурс вибраторов составляет до 900 часов

4-полюсные вибраторы (1500 мин⁻¹, 25 Гц)

Технические характеристики

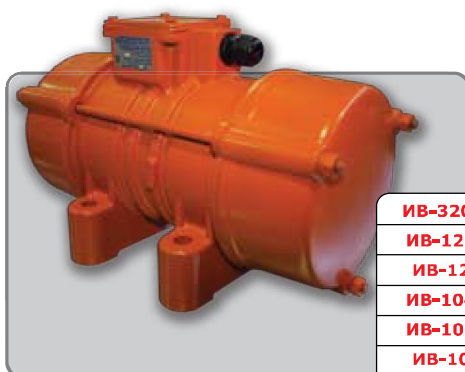
МОДЕЛЬ	Вынуждающая сила, кН	Статический момент, кг.см	Напряжение, В	Частота тока, Гц	Мощность потребляемая, кВт	Масса, кг
ИВ-320-4	0,12...0,25	0,5...1,0	380; 3Ф	50	0,2	5,8
ИВ-127Э	0,63...1,25	2,55...5,1	42; 220; 380; 3Ф	50	0,27	12,0
ИВ-127	1,25...2,5	5,1...10,2	42; 380; 3Ф	50	0,27	13,0
ИВ-104Б	3,1...6,2	12,5...25,0	42; 220; 380; 3Ф	50	0,53	26,5
*ИВ-104Б-6	2,7...5,5	25,0...50,0	42; 380; 3Ф	50	0,53	33,0
ИВ-106Э	2,5...5,0	10,0...20,0	42; 220; 380; 3Ф	50	1,07	41,0
ИВ-106	6,1...12,25	25,0...50,0	42; 220; 380; 3Ф	50	1,07	50,0
ИВ-105	9,4...24,2	38,0...100,0	42; 380; 3Ф	50	1,57	86,0

Габаритные размеры

МОДЕЛЬ	A	B	C	D	E	∅F	G	№	H	I x J	L	M	O	Рис.
ИВ-320-4	31,5	80	191	102	77	5,8	6	4	50	71,5x80	132	107	42	2
ИВ-127Э	100	145	300	180	138	13,0	40	4	85	100x100	200	155	57	1
ИВ-127	100	145	350	180	138	13,0	40	4	85	100x100	200	155	80	1
ИВ-104Б	130	190	404	235	176	17,0	60	4	110	100x100	250	190	90	1
*ИВ-104Б-6	130	190	515	235	176	17,0	60	4	110	100x100	250	190	90	1
ИВ-106Э	130	240	460	300	185	22,0	60	4	120	120x120	280	215	109	1
ИВ-106	130	240	530	300	185	22,0	60	4	120	120x120	280	215	144	1
ИВ-105	260	285	565	345	160	27,0	60	4	170	120x120	320	260	141	1

* - 6 полюсный вибратор 1000 мин⁻¹

Все модели доступны в «надежном» исполнении, характеризующемся пыле-, влагозащитой, усиленной обмоткой и чугунными подшипниковыми шитами, что обеспечивает 3-х кратное повышение рабочего ресурса. В обозначении таких моделей в конце присутствует буква «Н» (пример обозначения ИВ-99Н).



- ИВ-320-4**
- ИВ-127Э**
- ИВ-127**
- ИВ-104Б**
- ИВ-106Э**
- ИВ-106**
- ИВ-105**

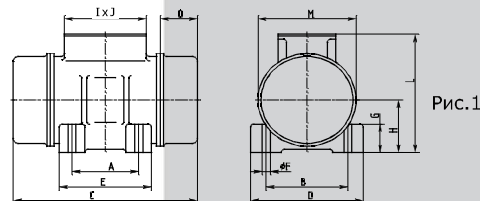


Рис.1

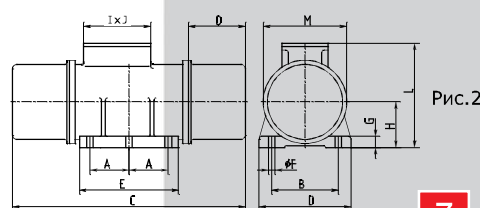


Рис.2



ПРОМЫШЛЕННЫЕ ВИБРАТОРЫ И ВИБРООБОРУДОВАНИЕ

ЯРОСЛАВСКИЙ ЗАВОД «КРАСНЫЙ МАЯК»

ВИБРАТОРЫ ВЫСОКОГО РЕСУРСА

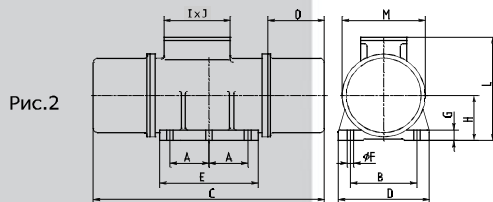
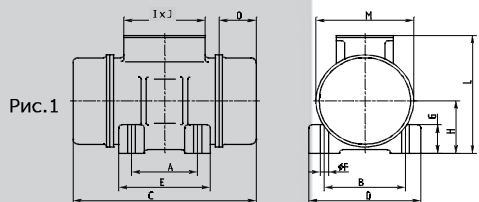
6-полюсные вибраторы (1000 мин⁻¹, 16 Гц)

Технические характеристики

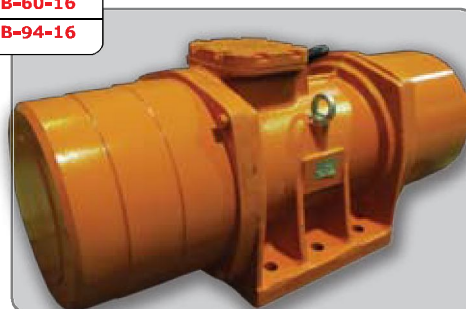
МОДЕЛЬ	Вынуждающая сила, кН	Статический момент, кг.см	Напряжение, В	Частота тока, Гц	Мощность потребляемая, кВт	Масса, кг
ИВ-05-16	2,7...5,5	25,0...50,0	220; 380; 3Ф	50	0,53	38,0
ИВ-23-16	0...23,0	0...210,0	220; 380; 3Ф	50	2,7	155,0
ИВ-60-16	0...68,0	0...550,0	380; 3Ф	50	6,0	325,0
ИВ-94-16	0...94,0	0...833,0	380; 3Ф	50	7,0	325,0

Габаритные размеры

МОДЕЛЬ	A	B	C	D	E	ØF	G	№	H	I x J	L	M	O	Рис.
ИВ-05-16	130	190	498	234	196	17,0	60	4	109	100x100	248	191,5	142	1
ИВ-23-16	90	300	645	360	250	27,0	30	4	150	170x170	345	280	180	2
ИВ-60-16	118	280	935	360	360	26,0	35	6	190	170x170	403	350	280	2
ИВ-94-16	118	280	1060	360	360	26,0	35	6	190	170x170	403	350	341	2



- ИВ-05-16**
- ИВ-23-16**
- ИВ-60-16**
- ИВ-94-16**





ВИБРАТОРЫ ОДНОФАЗНЫЕ

Предназначены для работы от бытовой сети напряжением 220В.

Вибраторы высокого ресурса

Технические характеристики

МОДЕЛЬ	Частота колебаний мин ⁻¹	Вынуждающая сила, кН	Статический момент, кг.см	Напряжение, В	Частота тока, Гц	Мощность потребляемая, кВт	Масса, кг
ИВ-01-50Е	3000	0...1,0	0,5...1,0	220; 1Ф	50	0,20	5,5
ИВ-05-50Е	3000	2,5...5,0	2,55...5,1	220; 1Ф	50	0,50	17,5
ИВ-11-50Е	3000	5,6...11,3	5,7...11,4	220; 1Ф	50	0,90	31,5
ИВ-20-50Е	3000	9,9...20,0	10,0...20,0	220; 1Ф	50	1,50	42,3

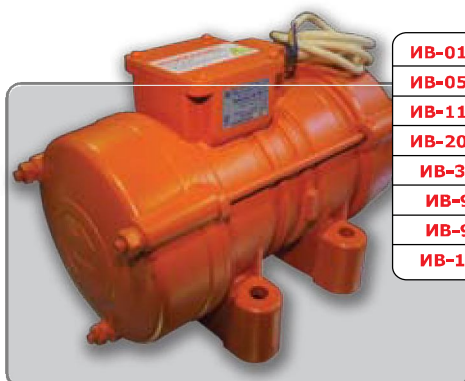
Вибраторы классические

Технические характеристики

МОДЕЛЬ	Частота колебаний мин ⁻¹	Вынуждающая сила, кН	Статический момент, кг.см	Напряжение, В	Частота тока, Гц	Мощность потребляемая, кВт	Масса, кг
ИВ-320Е	3000	0,5...1,0	0,5...1,0	220; 1Ф	50	0,20	5,5
ИВ-99Е	3000	2,5...5,0	2,55...5,1	220; 1Ф	50	0,50	14,5
ИВ-98Е	3000	5,6...11,3	5,7...11,4	220; 1Ф	50	0,90	22,5
ИВ-107Е	3000	9,9...20,0	10,0...20,0	220; 1Ф	50	1,50	41,0

Габаритные размеры

МОДЕЛЬ	A	B	C	D	E	ØF	G	№	H	I x J	L	M	O	Рис.
ИВ-01-50Е	30	80	178	130	92	6,5	10	4	56	70x81	137	110	42	2
ИВ-05-50Е	100	145	274	187	143	13,0	35	4	84	100x100	208	149	60,5	1
ИВ-11-50Е	130	190	363	234	196	17,0	60	4	109	100x100	248	191,5	74,5	1
ИВ-20-50Е	130	240	405	300	200	22,0	60	4	115,5	100x100	270	225	94	1
ИВ-320Е	31,5	80	191	102	77	5,8	6	4	50	71,5x80	132	107	42	2
ИВ-99Е	100	145	300	180	138	13,0	40	4	85	100x100	200	155	57	1
ИВ-98Е	130	190	365	235	176	17,0	60	4	110	100x100	250	190	72	1
ИВ-107Е	130	240	460	300	185	22,0	60	4	120	120x120	280	215	109	1



- ИВ-01-50Е**
- ИВ-05-50Е**
- ИВ-11-50Е**
- ИВ-20-50Е**
- ИВ-320Е**
- ИВ-99Е**
- ИВ-98Е**
- ИВ-107Е**

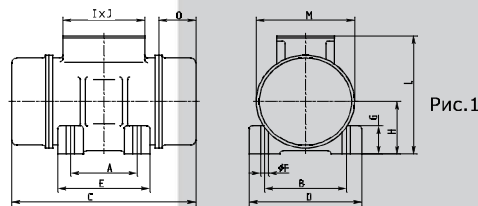


Рис.1

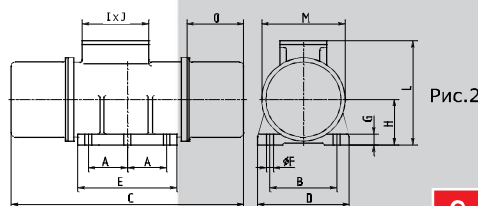


Рис.2



ПРОМЫШЛЕННЫЕ ВИБРАТОРЫ И ВИБРООБОРУДОВАНИЕ

ЯРОСЛАВСКИЙ ЗАВОД «КРАСНЫЙ МАЯК»

ВИБРАТОРЫ С НАПРАВЛЕННЫМИ КОЛЕБАНИЯМИ

Технические характеристики

МОДЕЛЬ	Частота колебаний мин ⁻¹	Вынуждающая сила, кН	Статический момент, кг.см	Напряжение, В	Частота тока, Гц	Мощность потребляемая, кВт	Масса, кг
ИБ-101	3000	2,5...5,0	2,55...5,1	42; 380; 3Ф	50	0,5	17,0
ИБ-101Е	3000	2,5...5,0	2,55...5,1	220; 1Ф	50	0,5	19,5
ИВМ-05-50	3000	2,5...5,0	2,55...5,1	42; 380; 3Ф	50	0,5	20,0
ИВМ-05-50Е	3000	2,5...5,0	2,55...5,1	220; 1Ф	50	0,5	22,5

Габаритные размеры

МОДЕЛЬ	A	B	C	D	E	ØF	G	№	H	IxJ	L	M	O	Рис.
ИБ-101	100	145	300	180	138	13,0	31	4	80	100x100	330	155	57	3
ИБ-101Е	100	145	300	180	138	13,0	31	4	80	100x100	330	155	57	3
ИВМ-05-50	100	145	274	187	143	13,0	31	4	80	100x100	338	149	60,5	3
ИВМ-05-50Е	100	145	274	187	143	13,0	31	4	80	100x100	338	149	60,5	3

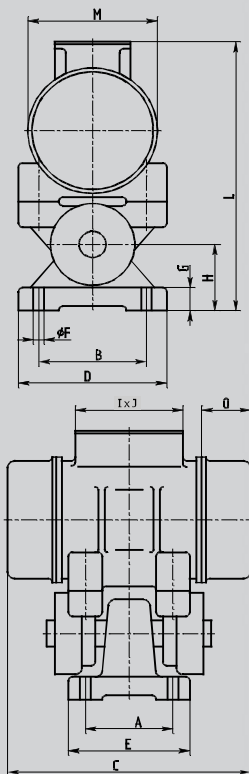


Рис.3



ИБ-101
ИБ-101Е
ИВМ-05-50
ИВМ-05-50Е



ВИБРАТОРЫ ВЗРЫВОЗАЩИЩЕННЫЕ

Область применения – производства химической, газовой, нефтеперерабатывающей и смежных отраслей промышленности, где могут образовываться взрывоопасные смеси газов и паров с воздухом, отнесенные к категории IIA и группам T1, T2, T3, T4 по ГОСТ Р 51330.0-99, ГОСТ Р 51330.5-99, ГОСТ Р 51330.11-99. Область применения вибраторов во взрывоопасных зонах в соответствии с главой 7.3 ПУЭ-86, ГОСТ Р 51330.13 (МЭК 60079-14-96), ГОСТ Р 52350.14-2006 (МЭК 60079-14:2002).

Вид взрывозащиты вибраторов – «взрывонепроницаемая оболочка» по ГОСТ Р 51330.1-99.

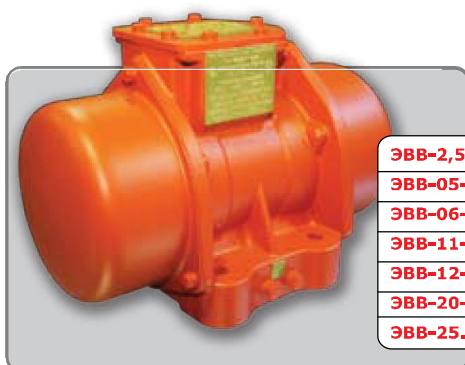
Маркировка взрывозащиты 1ExdIIAT4 X по ГОСТ Р 51330.0-99.

Технические характеристики

МОДЕЛЬ	Частота колебаний мин ⁻¹	Вынуждающая сила, кН	Статический момент, кг.см	Напряжение, В	Частота тока, Гц	Мощность потребляемая, кВт	Масса, кг
ЭВВ-2,5-25	1500	1,3...2,5	5,1...10,2	380; 3Ф	50	0,27	16
ЭВВ-05-50	3000	2,5...5,0	2,5...5,0	380; 3Ф	50	0,50	15
ЭВВ-06-25	1500	3,1...6,2	12,5...25,0	380; 3Ф	50	0,53	34
ЭВВ-11-50	3000	5,6...11,3	5,7...11,4	380; 3Ф	50	0,97	29
ЭВВ-12-25	1500	6,1...12,3	25,0...50,0	380; 3Ф	50	1,07	56
ЭВВ-20-50	3000	9,9...20,0	10,0...20,0	380; 3Ф	50	2,05	46
ЭВВ-25,0-1500	1500	12,5...25,0	50,0...100,0	380; 3Ф	50	1,80	125

Габаритные размеры

МОДЕЛЬ	A	B	C	D	E	∅F	G	№	H	I x J	L	M	O	Рис.
ЭВВ-2,5-25	100	145	306	187	143	13,0	35	4	84	100x100	208	149	76,5	1
ЭВВ-05-50	100	145	306	187	143	13,0	35	4	84	100x100	208	149	76,5	1
ЭВВ-06-25	130	190	397	234	196	17,0	60	4	109	100x100	250	191,5	91,5	1
ЭВВ-11-50	130	190	397	234	196	17,0	60	4	109	100x100	250	191,5	91,5	1
ЭВВ-12-25	130	240	500	300	200	22,0	60	4	115,5	100x100	270	225	142	1
ЭВВ-20-50	130	240	500	300	200	22,0	60	4	115,5	100x100	270	225	142	1
ЭВВ-25,0-1500	90	300	585	360	250	27,0	30	4	150	170x170	345	280	150	2



- ЭВВ-2,5-25**
- ЭВВ-05-50**
- ЭВВ-06-25**
- ЭВВ-11-50**
- ЭВВ-12-25**
- ЭВВ-20-50**
- ЭВВ-25,0-1500**

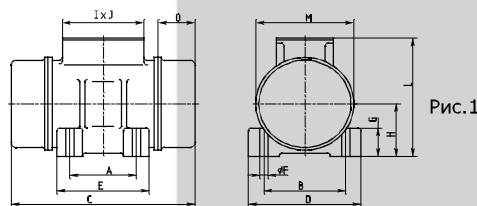


Рис.1

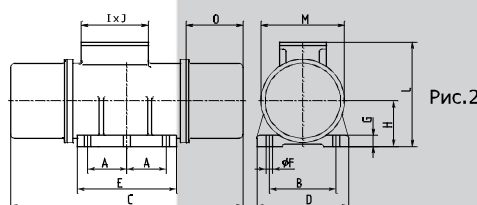


Рис.2



ПРОМЫШЛЕННЫЕ ВИБРАТОРЫ И ВИБРООБОРУДОВАНИЕ

ЯРОСЛАВСКИЙ ЗАВОД «КРАСНЫЙ МАЯК»

ВИБРАТОРЫ ФЛАНЦЕВЫЕ

Предназначены для эксплуатации на виброустановках, где необходима вибрация, параллельная плоскости крепления вибратора – вибросита, виброконвейеры.

Технические характеристики

МОДЕЛЬ	Частота колебаний мин-1	Вынуждающая сила, кН	Статический момент, кг.см	Напряжение, В	Частота тока, Гц	Мощность потребляемая, кВт	Масса, кг
ИВФ-05-50	3000	2,5...5,0	2,55...5,1	42; 220; 380; 3Ф	50	0,50	17,6
ИВФ-11-50	3000	5,6...11,3	5,7...11,4	42; 220; 380; 3Ф	50	0,97	30,5
ИВФ-20-50	3000	9,9...20,0	10,0...20,0	42; 220; 380; 3Ф	50	2,05	53,6
ИВФ-2,5-25	1500	1,25...2,50	5,1...10,2	42; 380; 3Ф	50	0,27	17,6
ИВФ-3-25	1500	1,4...3,0	5,7...11,4	42; 380; 3Ф	50	0,53	30,5
ИВФ-06-25	1500	3,1...6,2	12,5...25,0	42; 380; 3Ф	50	0,53	33,0
ИВФ-12-25	1500	6,10...12,25	25,0...50,0	42; 380; 3Ф	50	1,07	65,5

Габаритные размеры

МОДЕЛЬ	A	ØB	ØC	ØD	G	ØH	M	N	ØP	I	L	Рис.
ИВФ-05-50	268	260	130	230	12	15	42	5	160	60,5	149	4
ИВФ-2,5-25	268	260	142	230	12	15	42	5	160	76,5	149	4
ИВФ-3-25	357	279	160	254	10	14	58,5	4	229	74,5	191,5	4
ИВФ-06-25	362	279	184	254	10	14	63,5	4	229	74,5	191,5	4
ИВФ-11-50	357	279	160	254	10	14	58,5	4	229	74,5	191,5	4
ИВФ-12-25	190	350	180	305	20	21	109	6	270	142	225	4
ИВФ-20-50	395	350	180	305	20	21	65	6	270	94	225	4

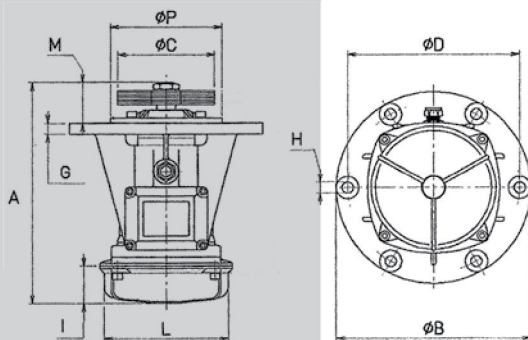


Рис.4

ИВФ-05-50
ИВФ-11-50
ИВФ-20-50
ИВФ-2,5-25
ИВФ-3-25
ИВФ-06-25
ИВФ-12-25



ВИБРАТОРЫ ПОСТОЯННОГО ТОКА



Предназначены для работы от бортовой сети автомобиля 24В. Комплекуются инвертором ИСП-18/33 (ИСП-11), служащим для преобразования постоянного тока аккумулятора автомобиля в переменный ток, необходимый для питания вибратора.

Технические характеристики

МОДЕЛЬ	Частота колебаний мин ⁻¹	Вынуждающая сила, кН	Статический момент, кг.см	Напряжение, В	Частота тока, Гц	Мощность потребляемая, кВт	Масса, кг
ИВ-01-50	3000	0,5...1,0	0,5...1,0	18; 3Ф	50	0,20	5,0
ИВ-05-50	3000	2,5...5,0	2,55...5,1	18; 3Ф	50	0,50	15,0
ИВ-11-50	3000	5,6...11,3	5,7...11,4	18; 3Ф	50	0,97	29,0

Габаритные размеры

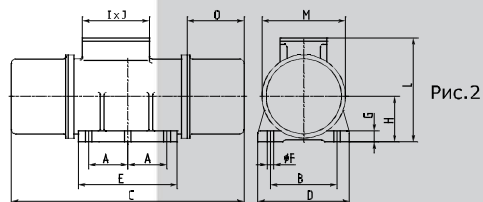
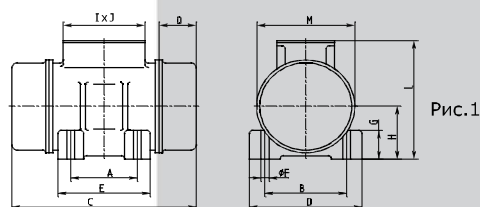
МОДЕЛЬ	A	B	C	D	E	∅F	G	N°	H	I x J	L	M	O	Рис.
ИВ-01-50	30	80	178	130	92	6,5	10	4	56	70x81	137	110	42	2
ИВ-05-50	100	145	274	187	143	13,0	35	4	84	100x100	208	149	60,5	1
ИВ-11-50	130	190	363	234	196	17,0	60	4	109	100x100	248	191,5	74,5	1



ИВ-01-50
ИВ-05-50
ИВ-11-50



Инвертор ИСП-18/33 (ИСП-11)





ВИБРАТОРЫ ДЛЯ ПУАНСОНОВ

Предназначены для возбуждения вибрации в пуансонах металлических формы при изготовлении пустотных плит перекрытия.

Вибратор представляет собой герметично закрытый корпус, с внешней стороны имеющий цанговый зажим, с помощью которого надежно фиксируется внутри пуансона.

Применение данного вибратора при изготовлении пустотных плит позволяет значительно улучшить качество изделий и сократить время формования.

Технические характеристики

МОДЕЛЬ	Частота колебаний мин ⁻¹	Вынуждающая сила, кН	Статический момент, кг.см	Напряжение, В	Частота тока, Гц	Мощность потребляемая, кВт	Масса, кг
ИВ-462	3000	5,0	5,1	380; 3Ф	50	0,50	30,5
ИВ-462-01	3000	6,0	6,6	380; 3Ф	50	0,75	34,0
ИВ-462-02	3000	6,0	6,6	42; 3Ф	50	0,75	34,0
ИВ-462-03	3000	6,0	6,6	380; 3Ф	50	0,75	33,0

Габаритные размеры

МОДЕЛЬ	∅D	L	Рис.
ИВ-462	143...147	565	5
ИВ-462-01	143...147	610	5
ИВ-462-02	143...147	610	5
ИВ-462-03	133...140	610	5

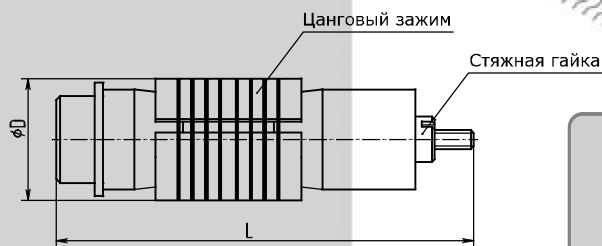
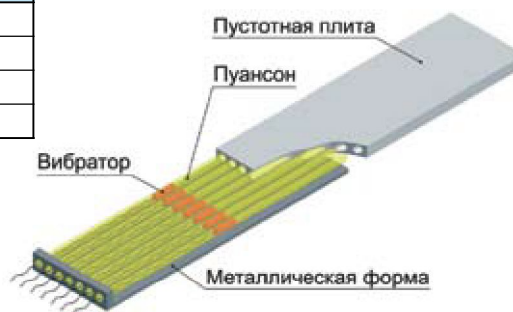
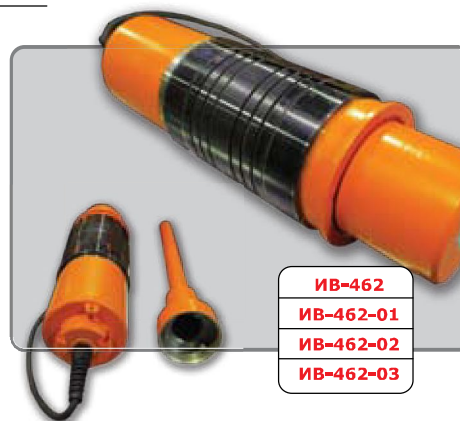


Рис.5





Технические характеристики

МОДЕЛЬ	Частота колебаний мин ⁻¹	Вынуждающая сила, кН	Статический момент, кг.см	Напряжение, В	Частота тока, Гц	Мощность потребляемая, кВт	Масса, кг
ИВ-111А	6000	3,73...7,50	0,95...1,9	42; 127; 380; 3Ф	200	0,79	11,5
ИВ-08-100	6000	3,73...7,50	0,95...1,9	42; 127; 380; 3Ф	200	0,8	15,3
ИВ-12-100	6000	0...12,0	0...3,0	380; 3Ф	100	0,63	23,6
ИВ-14-100	6000	0...14,0	0...3,5	380; 3Ф	100	0,63	16,2
ИВ-14-150	9000	0...14,0	0...1,55	380; 3Ф	150	1,65	29,0
ИВ-16-100	6000	0...16,0	0...4,0	220; 380; 3Ф	100	1,1	29,0
ИВ-22-100	6000	0...22,0	0...5,5	380; 3Ф	100	2,05	42,0

Данные модели вибраторов работают с инверторами (преобразователями частоты)

Габаритные размеры

МОДЕЛЬ	A	B	C	D	E	∅F	G	N°	H	I x J	L	M	O	Рис.
ИВ-111А	100	145	300	180	138	13,0	40	4	85	100x100	200	155	57	1
ИВ-08-100	100	145	316	187	143	13,0	35	4	84	100x100	208	149	81,5	1
ИВ-12-100	65	125	305	147	145	13,0	10	4	90	90x115	205	142	73	2
ИВ-14-100	100	145	316	187	143	13,0	35	4	84	100x100	208	149	81,5	1
ИВ-14-150	130	190	363	234	196	17,0	60	4	109	100x100	248	191,5	74,5	1
ИВ-16-100	130	190	363	234	196	17,0	60	4	109	100x100	248	191,5	74,5	1
ИВ-22-100	130	240	405	300	200	22,0	60	4	115,5	100x100	270	225	94	1



- ИВ-111А**
- ИВ-08-100**
- ИВ-12-100**
- ИВ-14-100**
- ИВ-14-150**
- ИВ-16-100**
- ИВ-22-100**

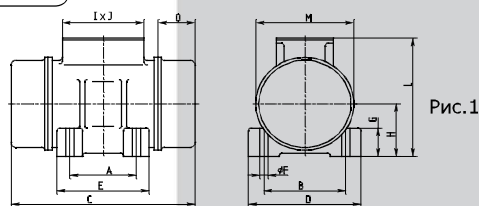


Рис.1

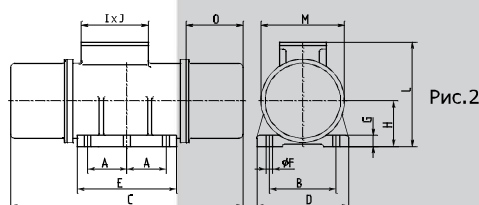


Рис.2



ПРОМЫШЛЕННЫЕ ВИБРАТОРЫ И ВИБРООБОРУДОВАНИЕ

ЯРОСЛАВСКИЙ ЗАВОД «КРАСНЫЙ МАЯК»

ВИБРАТОРЫ ДЛЯ ОПАЛУБКИ

Вибраторы изготовлены на базе быстросъемного зажима и применяются для уплотнения бетона в конструкциях (опалубке), где для получения требуемого качества поверхности необходима высокая частота вибрации и быстрота монтажа вибратора.

Технические характеристики

МОДЕЛЬ	Частота колебаний мин ⁻¹	Вынуждающая сила, кН	Статический момент, кг.см	Напряжение, В	Частота тока, Гц	Мощность потребляемая, кВт	Масса, кг
ИВ-448*	6000	3,73...7,50	0,95...1,9	220; 3Ф	200	0,79	24,8
ИВ-448-01*	6000	3,73...7,50	0,95...1,9	42; 3Ф	200	0,79	24,8
ИВ-448-02*	6000	2,0 max	0,5 max	220; 380; 3Ф	100	0,35	12,5
ИВ-448-03	3000	2,5...5,0	2,55...5,1	220; 1Ф	50	0,5	25,3
ИВ-448-04*	6000	3,73...7,50	0,95...1,9	42; 3Ф	200	0,8	25,5

* данные модели вибраторов работают с инверторами (преобразователями частоты)

Габаритные размеры

МОДЕЛЬ	A	B	C	D	E	F	И x J	L	M	O	Рис.
ИВ-448	0...145	200	407...552	261	121	90	100x100	342	155	57	6
ИВ-448-01	0...145	200	407...552	261	121	90	100x100	342	155	57	6
ИВ-448-02	0...145	140	407...552	200	121	90	70x81	275	110	42	6
ИВ-448-03	0...145	200	407...552	261	121	90	100x100	342	155	57	6
ИВ-448-04	0...145	200	407...552	261	121	72	100x100	332	149	81,5	6

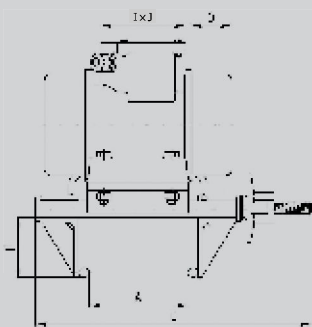
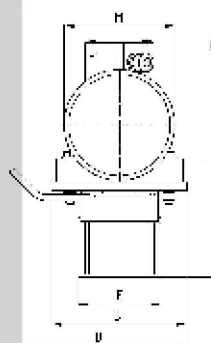


Рис.6



ИВ-448
ИВ-448-01
ИВ-448-02
ИВ-448-03
ИВ-448-04